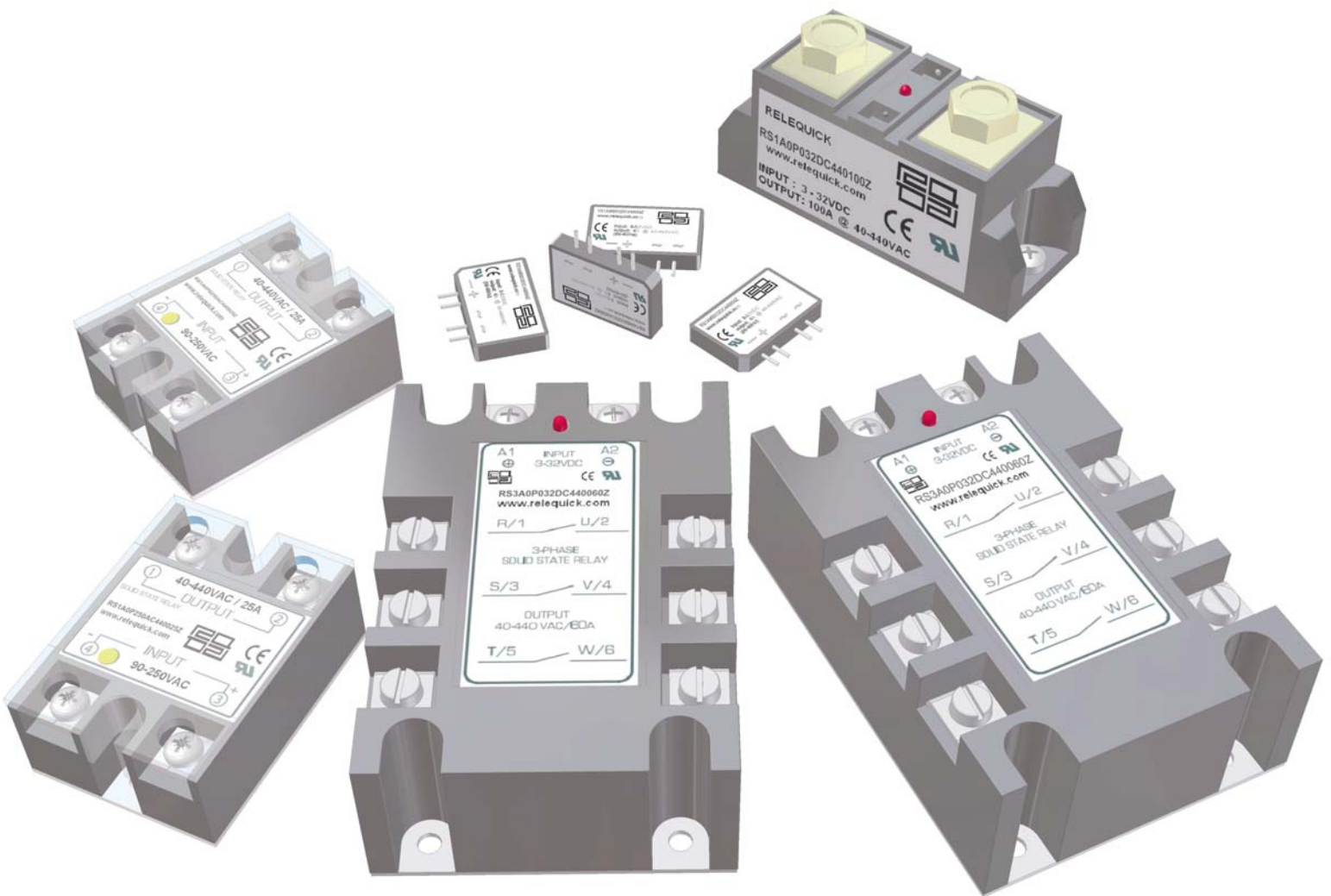
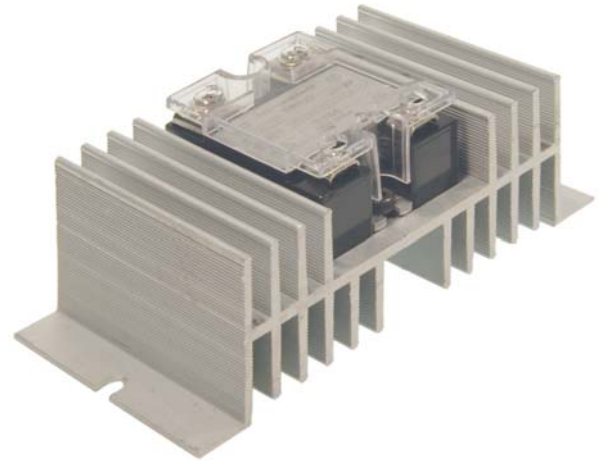
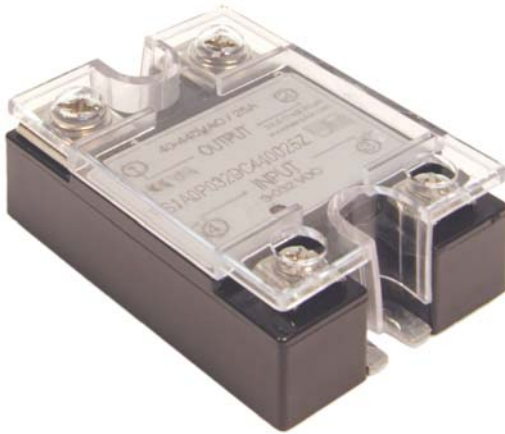


RELEQUICK



RELAIS STATIQUES



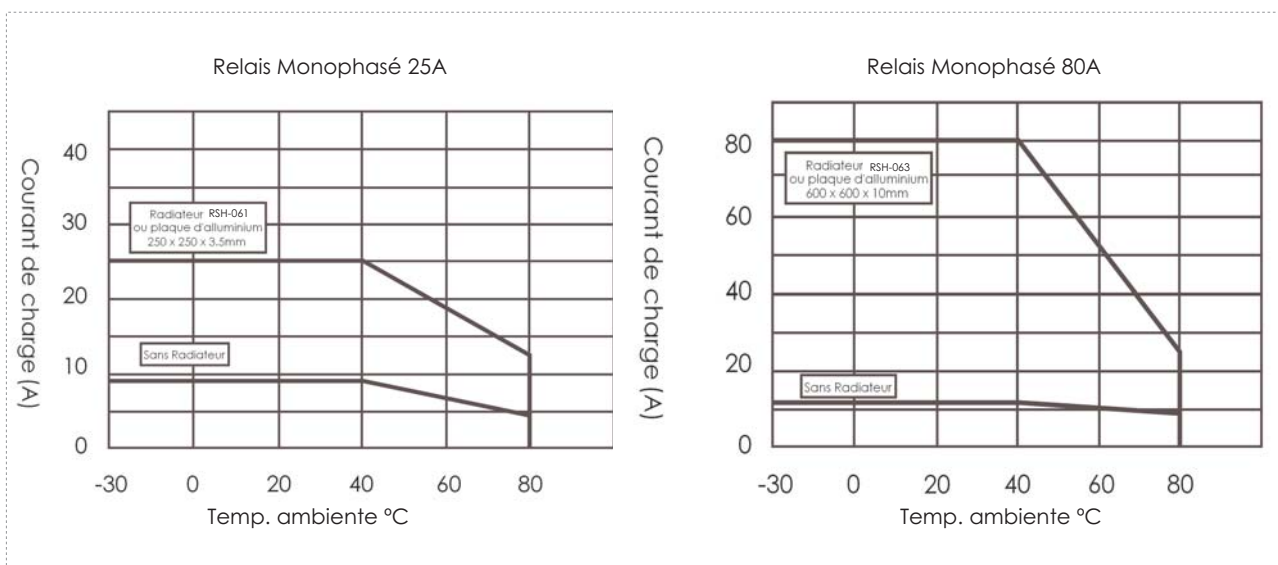
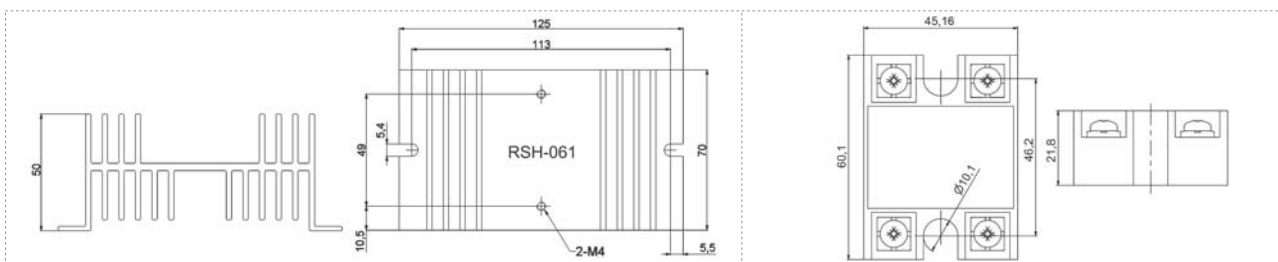
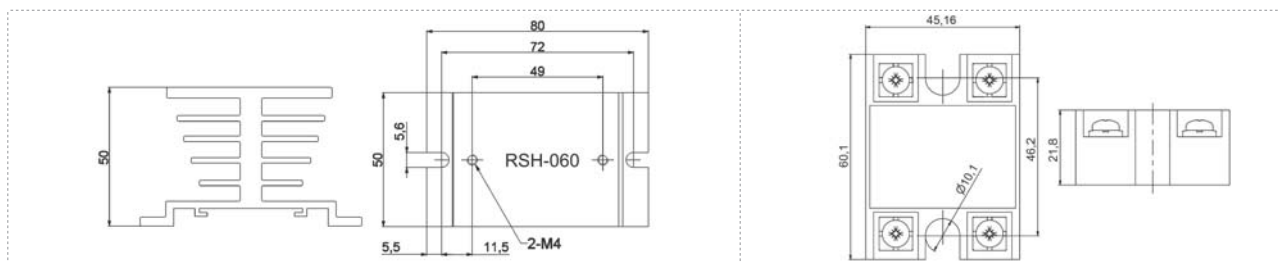
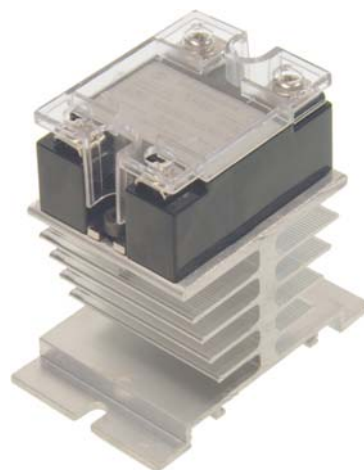
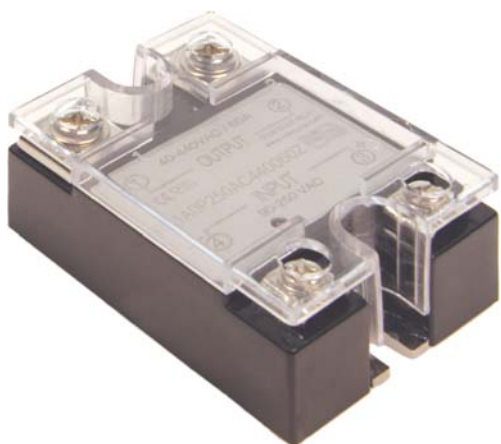
Circuit d'entrée	VDC	VAC
LED d'indication	OUI	
Intervalle de tension de contrôle	3-32VDC	90-250VAC
Intervalle de courant de contrôle	6-35mA	5-35mA
Tension minimale d'opération	3VDC	90VAC
Tension maximale de relâchement	1VDC	10VAC
Impédance d'entrée min.	1500(Ω)	
Circuit de sortie	Commutation en passage par zéro	
Courant max. de charge (AC1 à 30°C: installer radiateur pour charge $\geq 10A$)	25, 60, 80 (A)	
Courant max de charge (AC3 à 30°C installer radiateur pour charge $\geq 10A$)	5, 15, 20 (A)	
Intervalle de tension pendant la charge	40-440VAC (50-60Hz)	
Crête de tension non répétitif max. pendant la charge	660VAC	
Crête de courant non répétitif max. pendant la charge (10 ms)	165 A	
Courant de fuite	$\leq 10mA$	
Tension maximale pendant la charge	<1,6VAC	
Courant min. pendant la charge	$\geq 0,1 A$	
Données générales		
Durée max. d'amorçage	8,3 -10ms	
Résistance min. d'isolement (entre entrée et sortie/ sortie et gaine)	500MΩ (500VDC)	
Tension d'isolement (entre entrée et sortie)	$\geq 2500VAC$	
Dimensions (L x W x H)	60 x 45 x 22 (mm)	
Température de fonctionnement	-25 +70°C	
Radiateurs (plus de 10A charge max. installer radiateur)		
Référence	Courant nominal	Dimensions L x W x H (mm)
RSH-060	$\leq 25A$	80 x 50 x 50
RSH-061	$\leq 60A$	125 x 70 x 50
RSH-062	$\leq 80A$	125 x 115 x 50

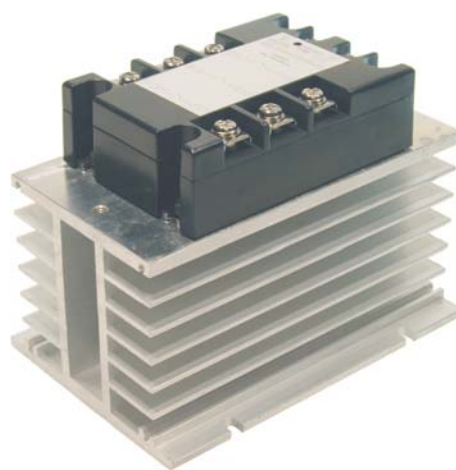
Référence (DC): RS1A0P032DC440(_ _)Z

(courant nominal max. pendant charge 025, 060 ou 080 A)

Référence (AC): RS1A0P250AC440(_ _)Z

(courant nominal max. pendant charge 025, 060 ou 080 A)





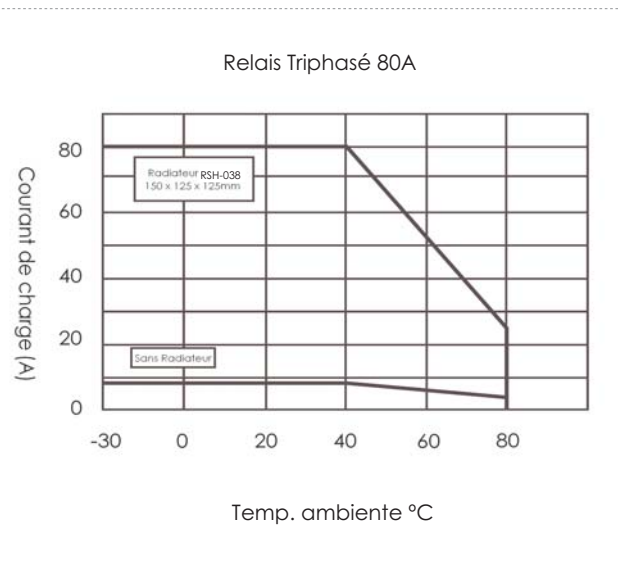
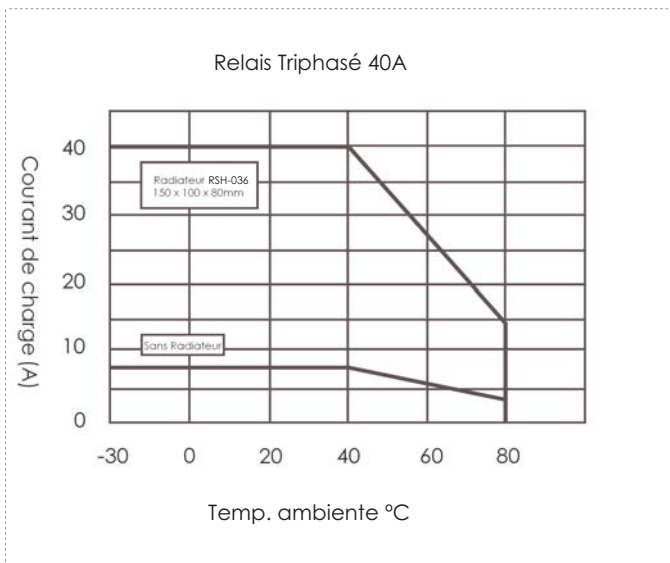
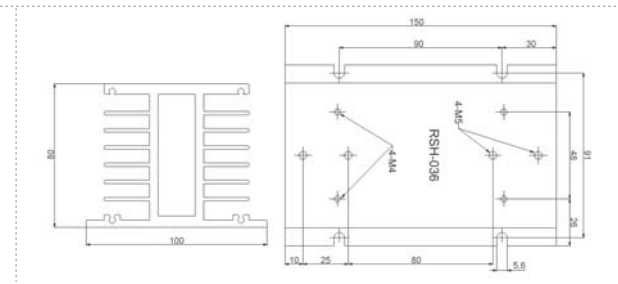
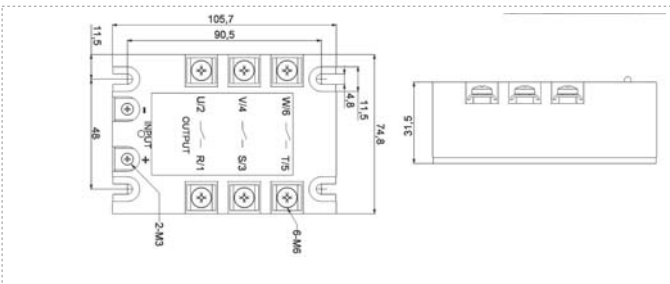
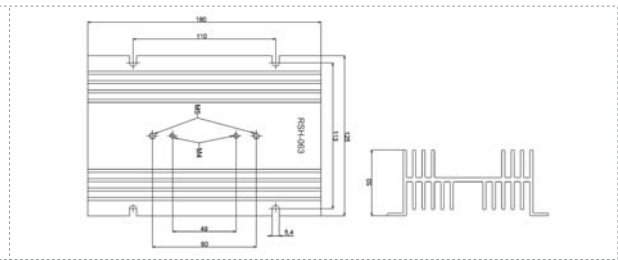
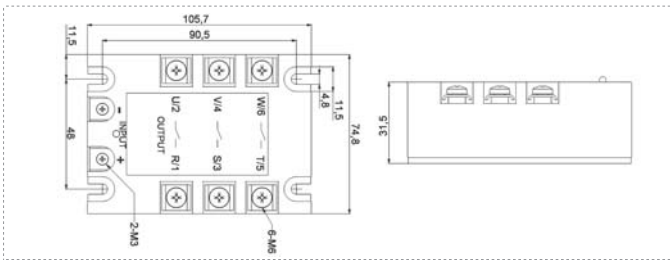
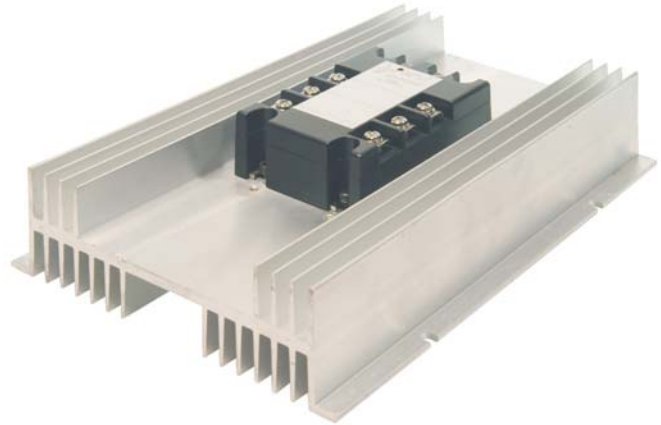
Circuit d'entrée	VDC	VAC
LED d'indication		OUI
Intervalle de tension de contrôle	3-32VDC	90-250VAC
Intervalle de courant de contrôle	12-30mA	
Tension minimale d'opération	3VDC	90 VAC
Tension maximale de relâchement	1VDC	30 VAC
Impédance d'entrée min.	1500(Ω)	
Circuit de sortie	Commutation en passage par zéro	
Courant de charge max (AC1 à 30°C installer radiateur pour charge $\geq 10A$)	25,60,80,120(A)	25,60,80 (A)
Courant de charge max (AC3 à 30°C installer radiateur pour charge $\geq 10A$)	5, 15, 20 (A)	
Intervalle de tension pendant la charge	40-440VAC (50-60Hz)	
Crête de tension non répétitif max. pendant la charge	660VAC	
Crête de courant non répétitif max. pendant la charge (10 ms)	165 A	
Courant de fuite	$\leq 10mA$	
Tension maximale de pendant la charge	<1,6VAC	
Courant min. pendant la charge	$\geq 0,1 A$	
Données générales		
Durée max. d'amorçage	8,3 -10ms	
Résistance min. d'isolement (entre entrée et sortie / sortie et gaine)	500M Ω (500VDC)	
Tension d'isolement (entre entrée et sortie)	$\geq 2500VAC$	
Dimensions (L x W x H)	106 x 75 x 32 (mm)	
Temperatura de fonctionnement	-25 +70°C	
Radiateurs (plus de 10A charge max. installer radiateur)		
Référence	Courant nominal	Dimensions L x W x H (mm)
RSH-035	$\leq 25A$	150 x 90 x 35
RSH-036	$\leq 60A$	150 x 100 x 80
RSH-037	$\leq 80A$	260 x 180 x 50
RSH-038	$\leq 100A$	150 x 125 x 135
RSH-039	$\leq 200A$	200 x 125 x 135

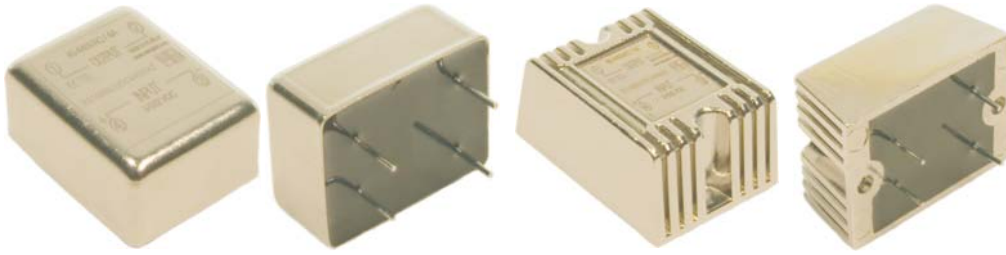
Référence (DC): RS3A0P032DC440(_ _)_Z

(courant nominal max. pendant charge 025, 060, 080 ou 120 A)

Référence (AC): RS3A0P250AC440(_ _)_Z

(courant nominal max. pendant charge 025, 060 ou 080 A)





RS1AMB032DC440004Z

RS1AMB032DC440005Z



RS1ACB032DC440004Z

Circuit d'entrée

Intervalle de tension de contrôle	3-32VDC
Intervalle de courant de contrôle	6-35mA
Tension minimale d'opération	3VDC
Tension maximale de revenue	1VDC
Impédance d'entrée min.	1500(Ω)

Circuit de sortie

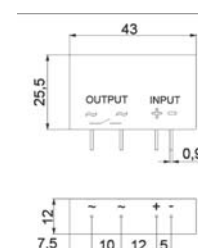
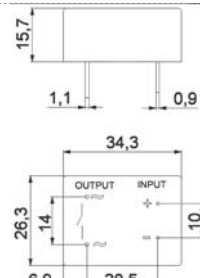
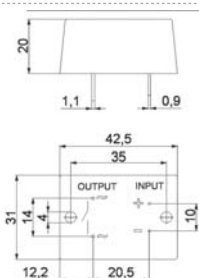
Commutation en passage par zéro

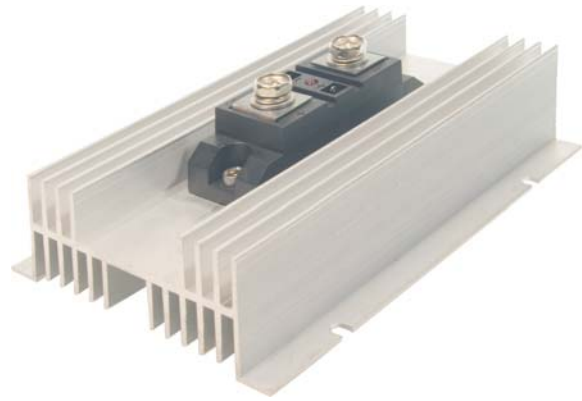
Courant de charge max. (AC1)	4,5 (A)
Intervalle de tension pendant la charge	40-440VAC (50-60Hz)
Crête de tension non répétitif max. pendant la charge	660VAC
Crête de courant non répétitif max. pendant la charge (10 ms)	7 A
Courant de fuite	\leq 10mA
Tension maximale pendant la charge	<1,6VAC
Courant min. pendant la charge	\geq 0,1 A

Données générales

Durée max. d'amorçage et désamorçage	8,3-10ms
Résistance min. d'isolement (entre entrée et sortie / sortie et gaine)	500M Ω (500VDC)
Tension d'isolement (entre entrée et sortie)	\geq 1500VAC
Capacité maximale entre entrée et sortie	10pF
Temperature de fonctionnement	-25 +70°C

	RS1AMB032DC440004Z	RS1AMB032DC440005Z	RS1ACB032DC440004Z
Dimensions (L x H x W) mm	34 x 16 x 26	42 x 20 x 31	43 x 26 x 12
Poids	34g	78g	22g





Circuit d'entrée

LED d'indication	OUI
Intervalle de tension de contrôle	3-32VDC
Intervalle de courant de contrôle	6-35mA
Tension minimale d'opération	3VDC
Tension maximale de revenue	1VDC
Impédance min. d'entrée	1500(Ω)

Circuit de sortie

Commutation en passage par zéro

Courant de charge max. (AC1 installer radiateur pour charge $\geq 10A$)	100, 150, 250 (A)
Intervalle de tension pendant la charge	40-440VAC (50-60Hz)
Crête de tension non répétitif max. pendant la charge	660VAC
Crête de courant non répétitif max. pendant la charge (10 ms)	800 A
Courant de fuite	$\leq 10mA$
Tension maximale en la charge	$< 1,8VAC$
Courant min. en la charge	$\geq 0,1 A$

Données générales

Durée max. d'amorçage et désamorçage	8,3 -10ms
Résistance min. d'isolement (entre entrée et sortie / sortie et gaine)	500M Ω (500VDC)
Tension d'isolement (entre entrée et sortie)	$\geq 2500VAC$
Dimensions (L x W x H)	94 x 34 x 44 (mm)
Temperature de fonctionnement	-25 +70°C

Radiateurs (plus de 10A charge max. installer radiateur)

Référence	Courant nominal	Dimensions L x W x H (mm)
RSH-063	$\leq 120A$	180 x 150 x 48
RSH-038	$\leq 100A$	150 x 125 x 135
RSH-039	$\leq 200A$	200 x 125 x 135

Référence: RS1A0P032DC440(_ _ _)Z (100, 150 ou 250 A courant nominal max. pendant charge)

